

## **SEZIONE I**

**LAVORATORI DIPENDENTI IN SERVIZIO AL 31 DICEMBRE 2006**

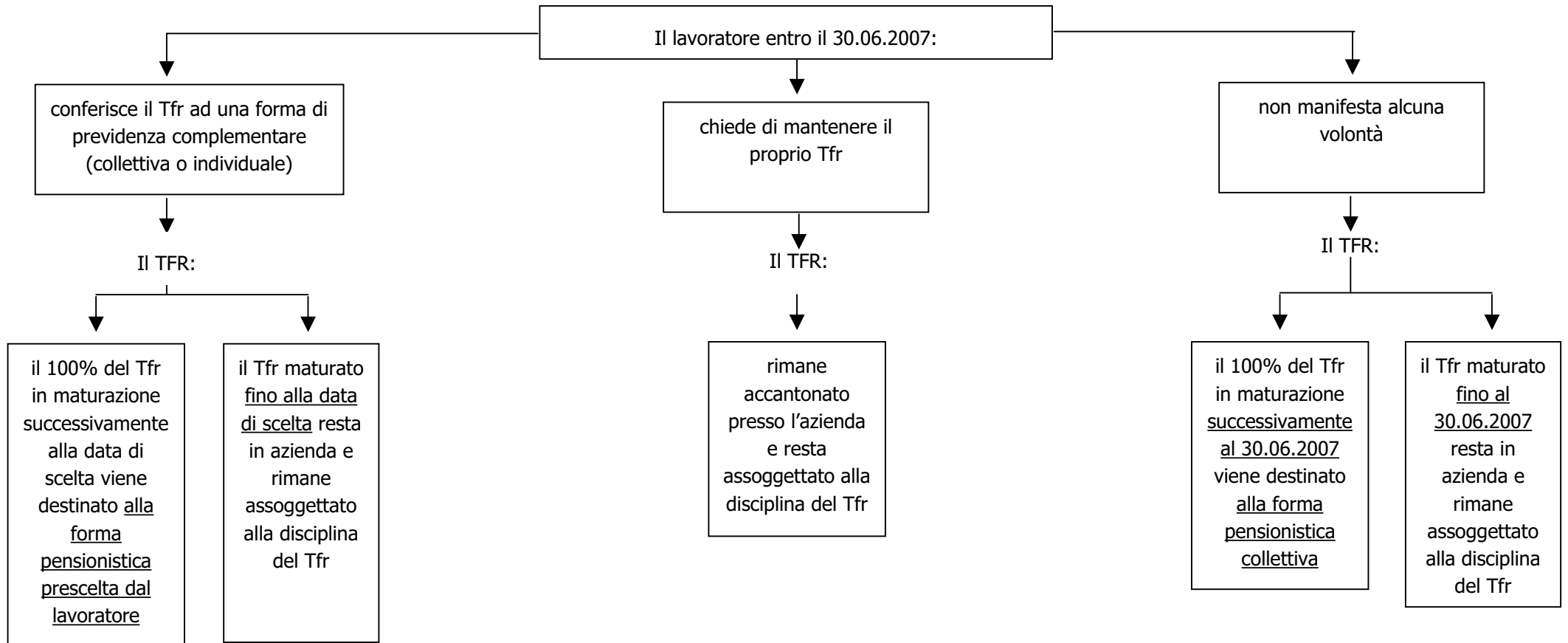
## LA DESTINAZIONE DEL TFR (1a)

Lavoratori di 1° occupazione SUCCESSIVA al 29.04.1993

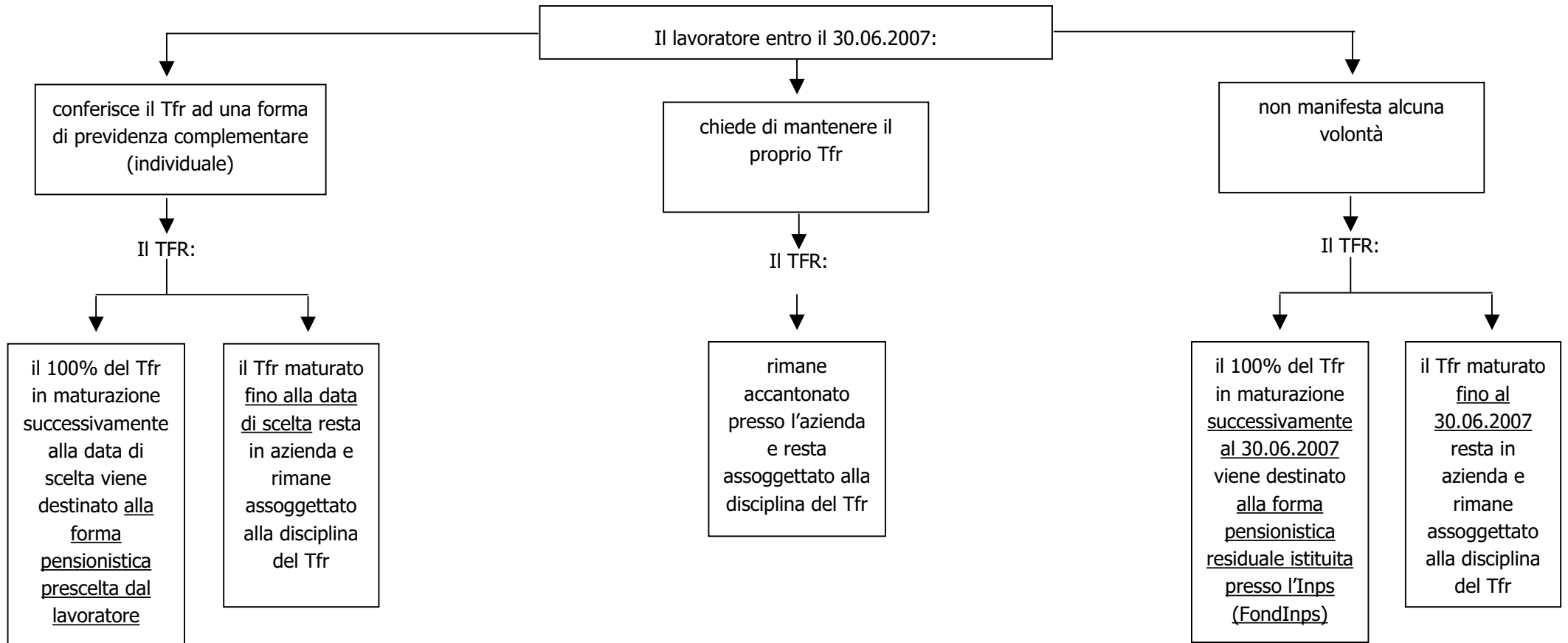
NON iscritti alla previdenza complementare alla data del 01.01.2007

il cui contratto di lavoro PREVEDE una forma pensionistica collettiva (ad es.: fondo pensione negoziale)

dipendenti da aziende con MENO di 50 addetti



**LA DESTINAZIONE DEL TFR (2a)**  
**Lavoratori di 1° occupazione SUCCESSIVA al 29.04.1993**  
**NON iscritti alla previdenza complementare alla data del 01.01.2007**  
**il cui contratto di lavoro NON prevede una forma pensionistica collettiva**  
**dipendenti da aziende con MENO di 50 addetti**



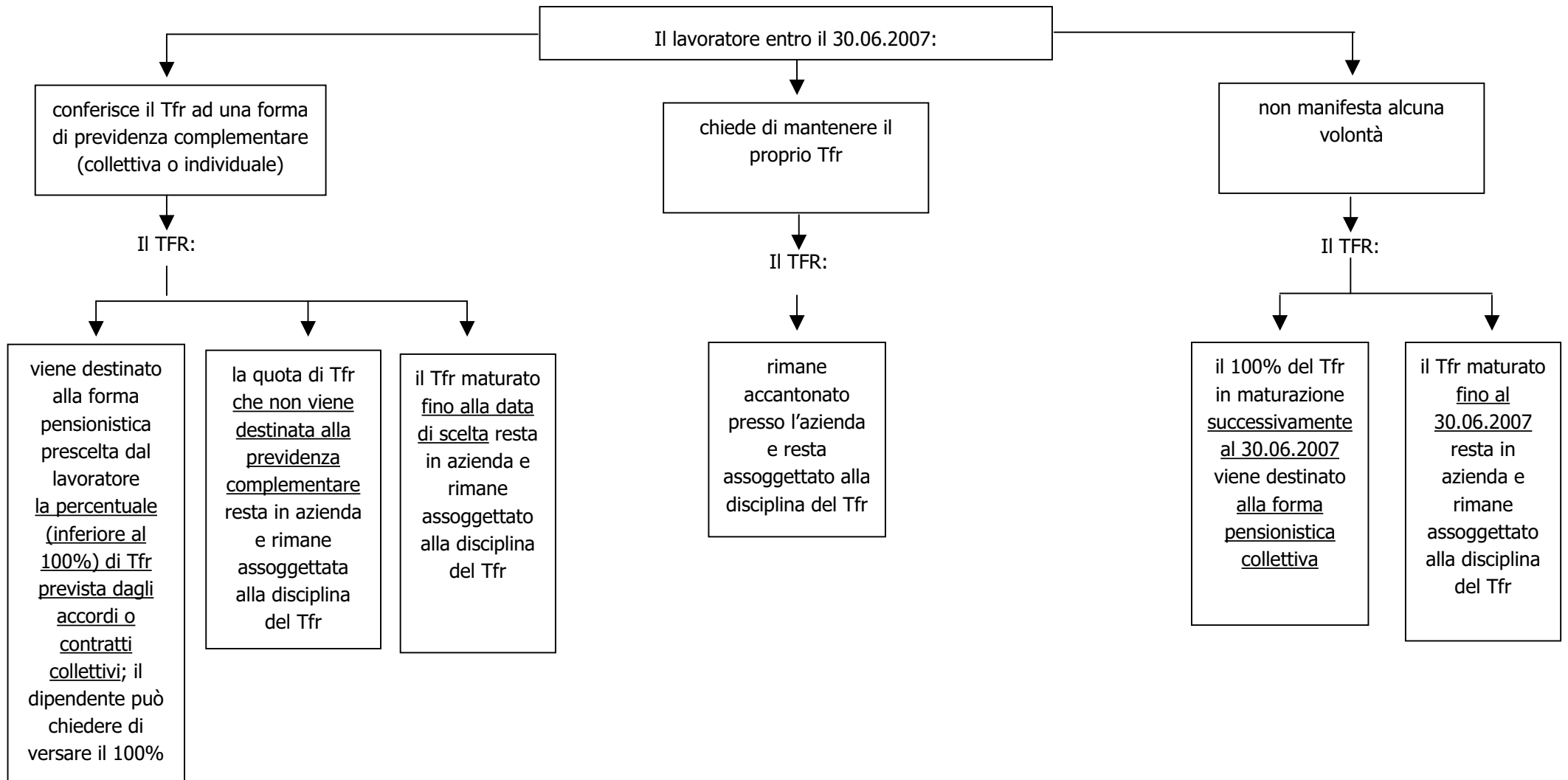
## LA DESTINAZIONE DEL TFR (3a)

Lavoratori di 1° occupazione ANTERIORE al 29.04.1993

NON iscritti alla previdenza complementare alla data del 01.01.2007

il cui contratto di lavoro PREVEDE una forma pensionistica collettiva (ad es.: fondo pensione negoziale)

dipendenti da aziende con MENO di 50 addetti



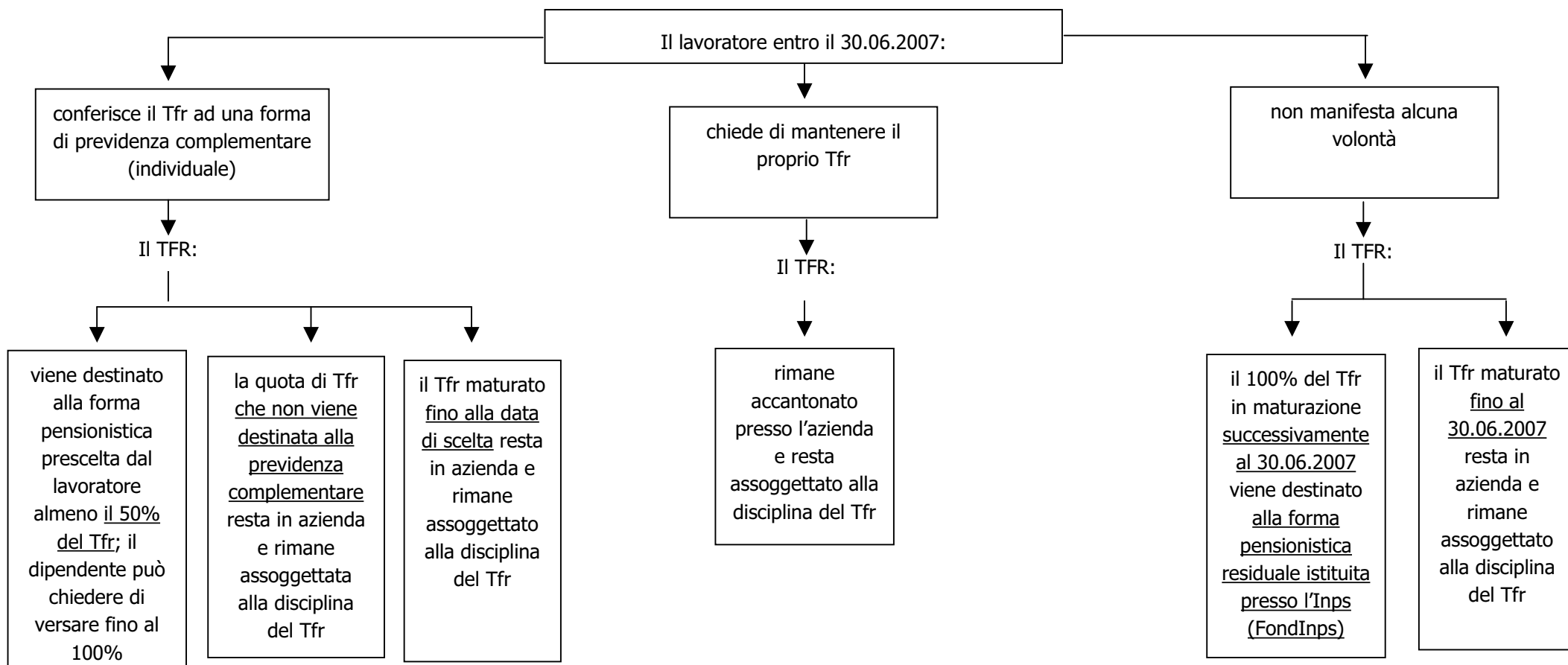
## LA DESTINAZIONE DEL TFR (4a)

Lavoratori di 1° occupazione ANTERIORE al 29.04.1993

NON iscritti alla previdenza complementare alla data del 01.01.2007

il cui contratto di lavoro NON prevede una forma pensionistica collettiva

dipendenti da aziende con MENO di 50 addetti



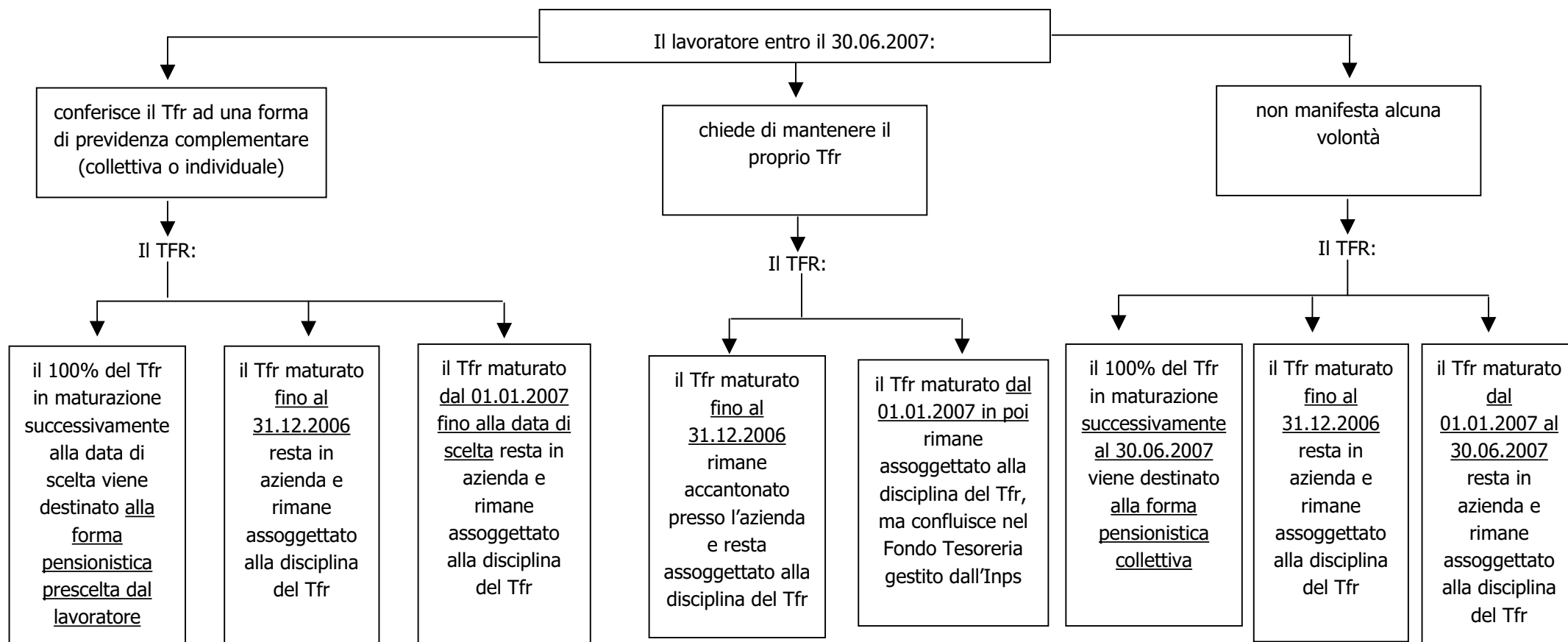
## LA DESTINAZIONE DEL TFR (5a)

Lavoratori di 1° occupazione SUCCESSIVA al 29.04.1993

NON iscritti alla previdenza complementare alla data del 01.01.2007

il cui contratto di lavoro PREVEDE una forma pensionistica collettiva (ad es.: fondo pensione negoziale)

dipendenti da aziende con ALMENO 50 addetti



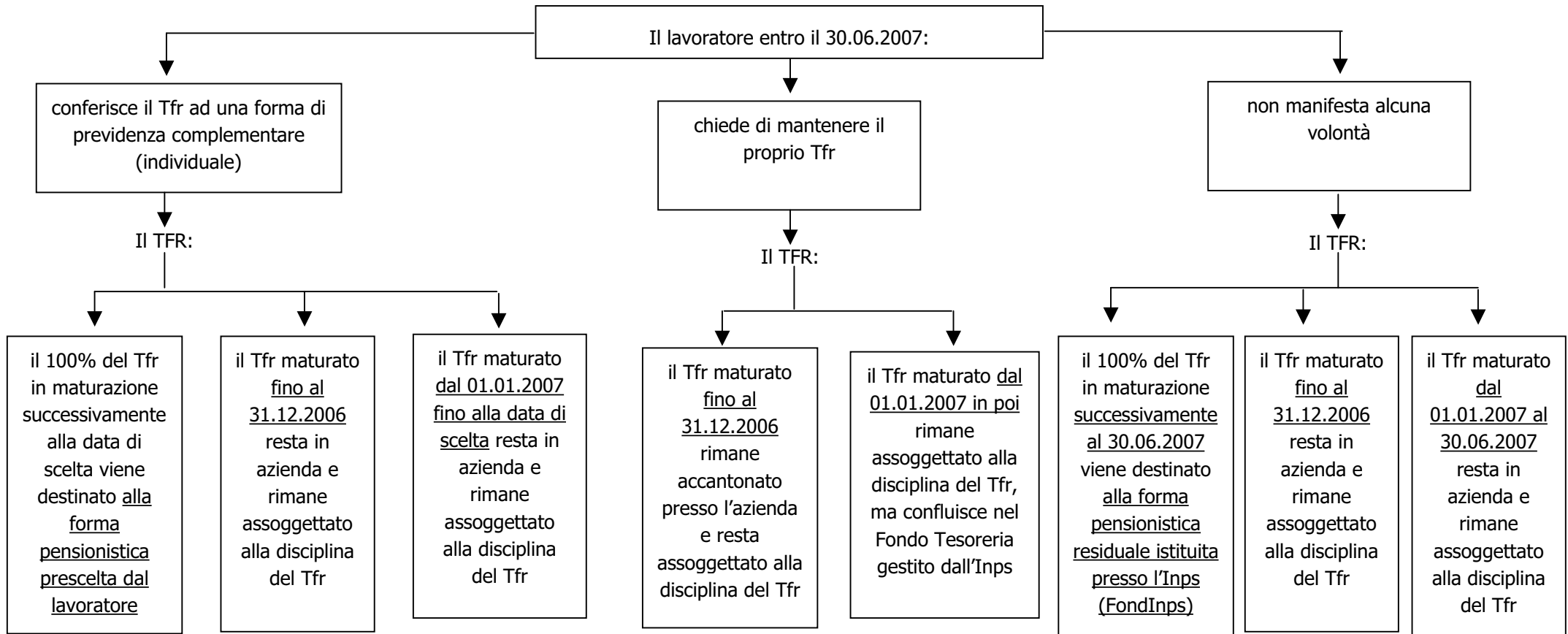
## LA DESTINAZIONE DEL TFR (6a)

Lavoratori di 1° occupazione SUCCESSIVA al 29.04.1993

NON iscritti alla previdenza complementare alla data del 01.01.2007

il cui contratto di lavoro NON prevede una forma pensionistica collettiva

dipendenti da aziende con ALMENO 50 addetti



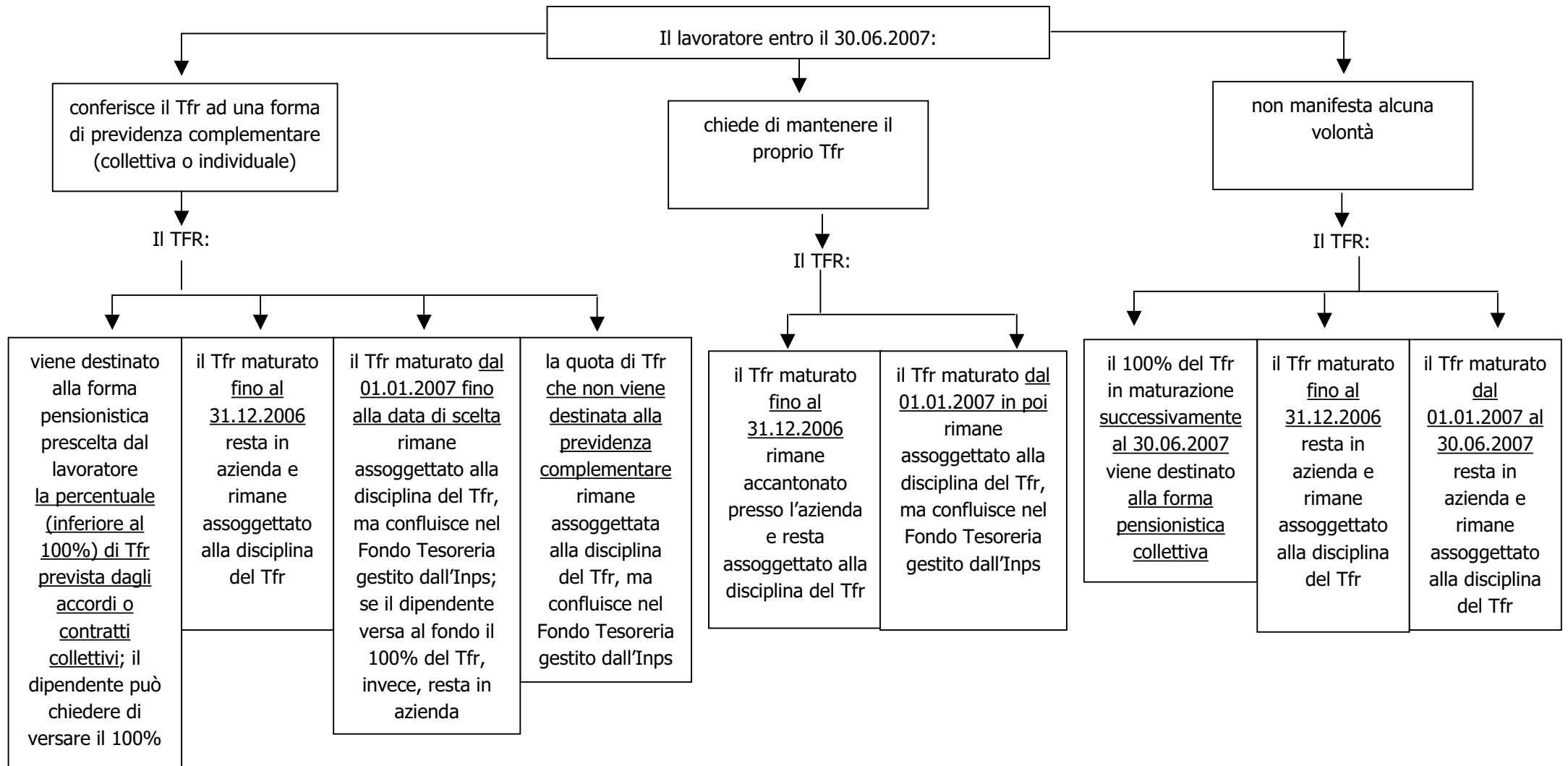
## LA DESTINAZIONE DEL TFR (7a)

Lavoratori di 1° occupazione ANTERIORE al 29.04.1993

NON iscritti alla previdenza complementare alla data del 01.01.2007

il cui contratto di lavoro PREVEDE una forma pensionistica collettiva (ad es.: fondo pensione negoziale)

dipendenti da aziende con ALMENO 50 addetti

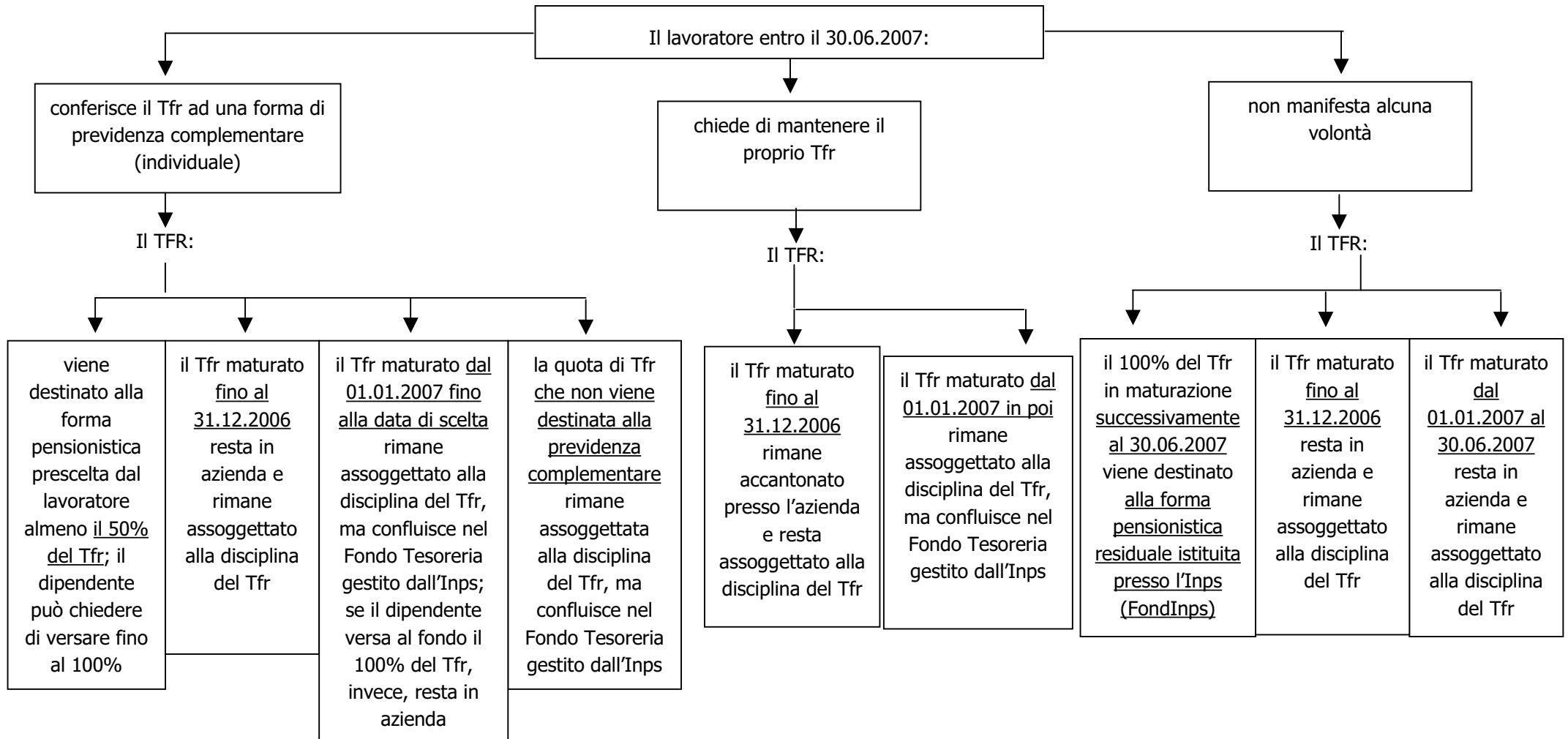


## LA DESTINAZIONE DEL TFR (8a)

Lavoratori di 1° occupazione ANTERIORE al 29.04.1993

NON iscritti alla previdenza complementare alla data del 01.01.2007

il cui contratto di lavoro NON prevede una forma pensionistica collettiva  
dipendenti da aziende con ALMENO 50 addetti



**LA DESTINAZIONE DEL TFR (9a)**

**Lavoratori di 1° occupazione SUCCESSIVA al 29.04.1993**

**GIA' ISCRITTI ad una forma di previdenza complementare collettiva alla data del 01.01.2007**

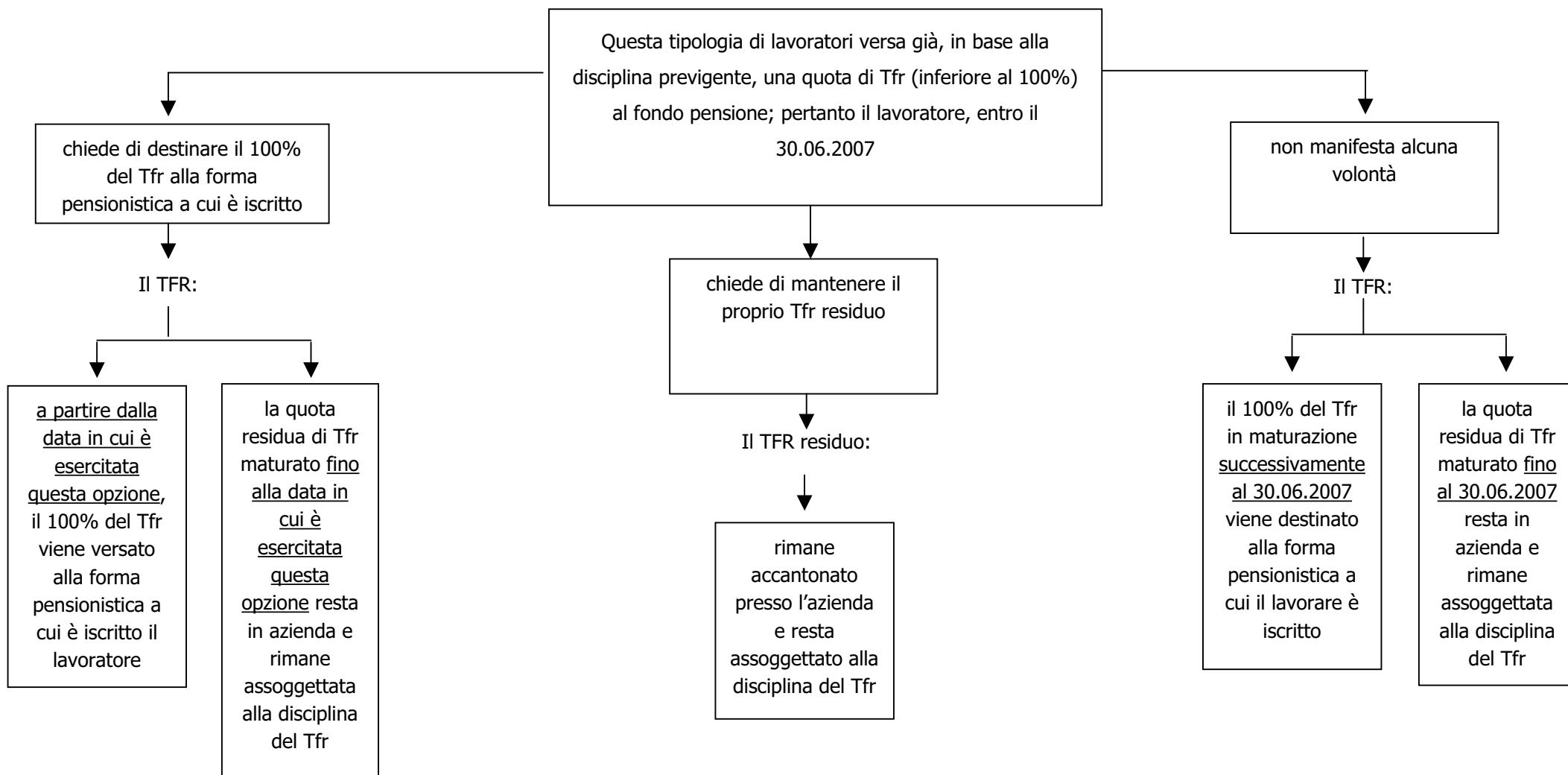
Questa tipologia di lavoratori versa già, in base alla disciplina previgente, il 100% del Tfr al fondo pensione, esauendo così le possibili opzioni in materia.

## LA DESTINAZIONE DEL TFR (10a)

Lavoratori di 1° occupazione ANTERIORE al 29.04.1993

GIA' ISCRITTI ad una forma di previdenza complementare collettiva alla data del 01.01.2007

dipendenti da aziende con MENO di 50 addetti

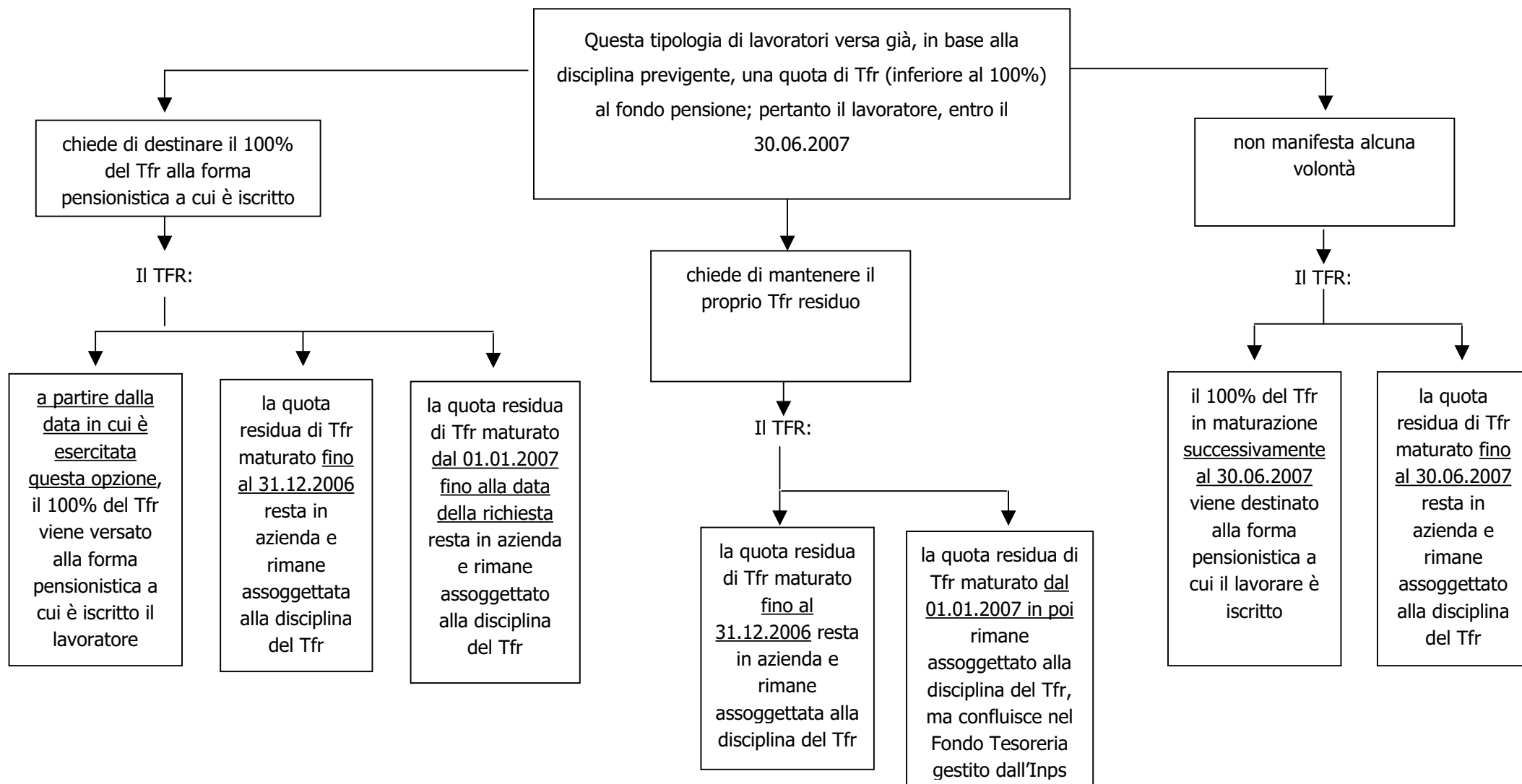


## LA DESTINAZIONE DEL TFR (11a)

Lavoratori di 1° occupazione ANTERIORE al 29.04.1993

GIA' ISCRITTI ad una forma di previdenza complementare collettiva alla data del 01.01.2007

dipendenti da aziende con ALMENO 50 addetti



## **SEZIONE II**

**LAVORATORI DIPENDENTI ASSUNTI SUCCESSIVAMENTE AL 31 DICEMBRE 2006**

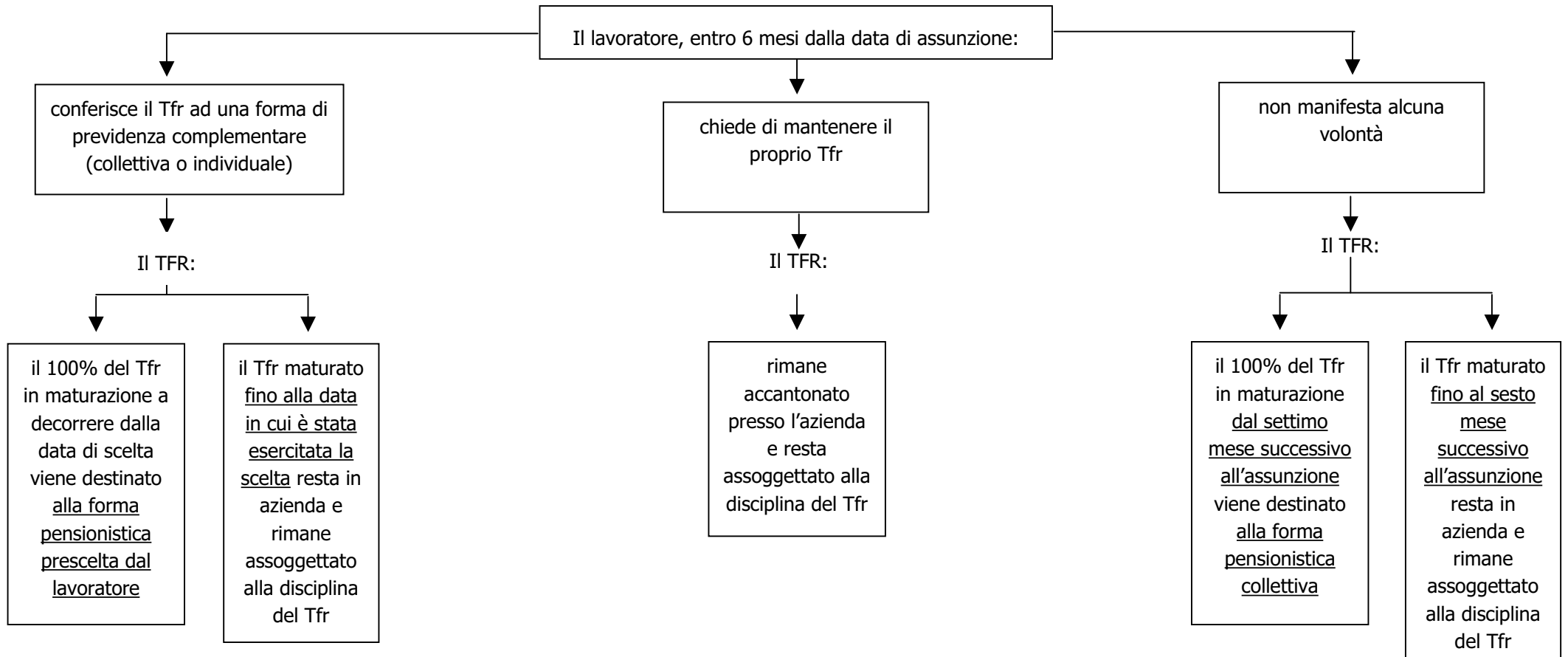
## LA DESTINAZIONE DEL TFR (1b)

Lavoratori di 1° occupazione SUCCESSIVA al 29.04.1993

che non abbiano in precedenza manifestato la volontà di destinare il Tfr alla previdenza complementare

il cui contratto di lavoro PREVEDE una forma pensionistica collettiva (ad es.: fondo pensione negoziale)

dipendenti da aziende con MENO di 50 addetti



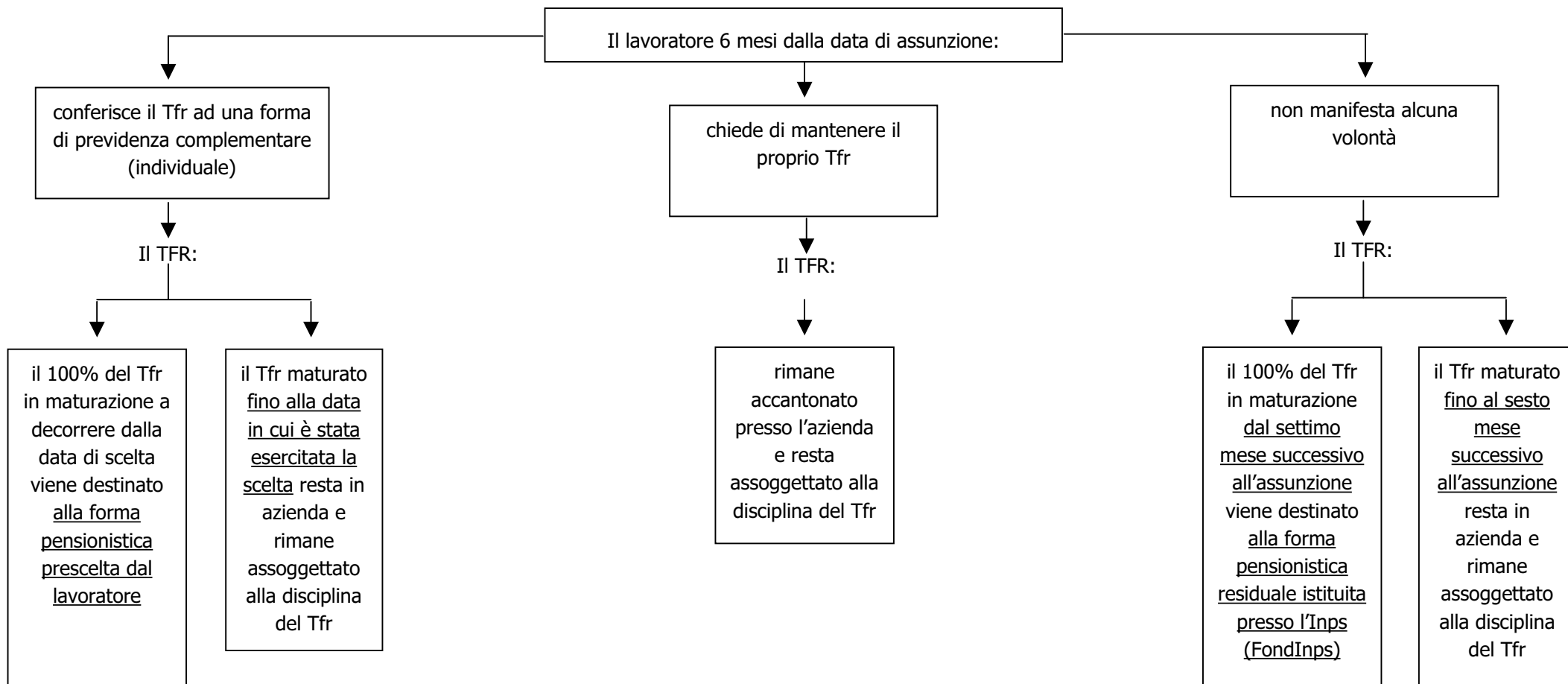
## LA DESTINAZIONE DEL TFR (2b)

Lavoratori di 1° occupazione SUCCESSIVA al 29.04.1993

che non abbiano in precedenza manifestato la volontà di destinare il Tfr alla previdenza complementare

il cui contratto di lavoro NON prevede una forma pensionistica collettiva

dipendenti da aziende con MENO di 50 addetti



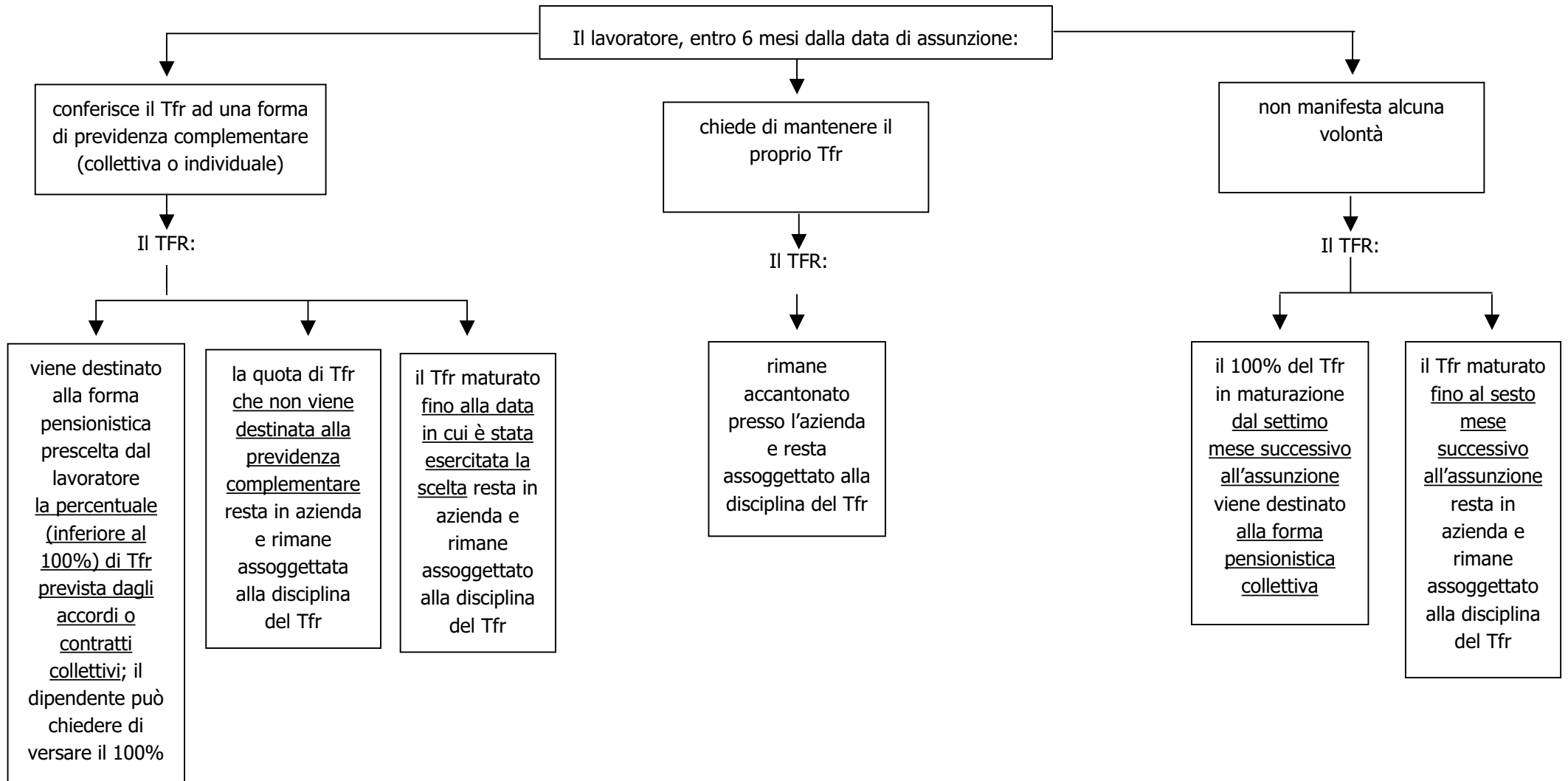
## LA DESTINAZIONE DEL TFR (3b)

Lavoratori di 1° occupazione ANTERIORE al 29.04.1993

che non abbiano in precedenza manifestato la volontà di destinare il Tfr alla previdenza complementare

il cui contratto di lavoro PREVEDE una forma pensionistica collettiva (ad es.: fondo pensione negoziale)

dipendenti da aziende con MENO di 50 addetti



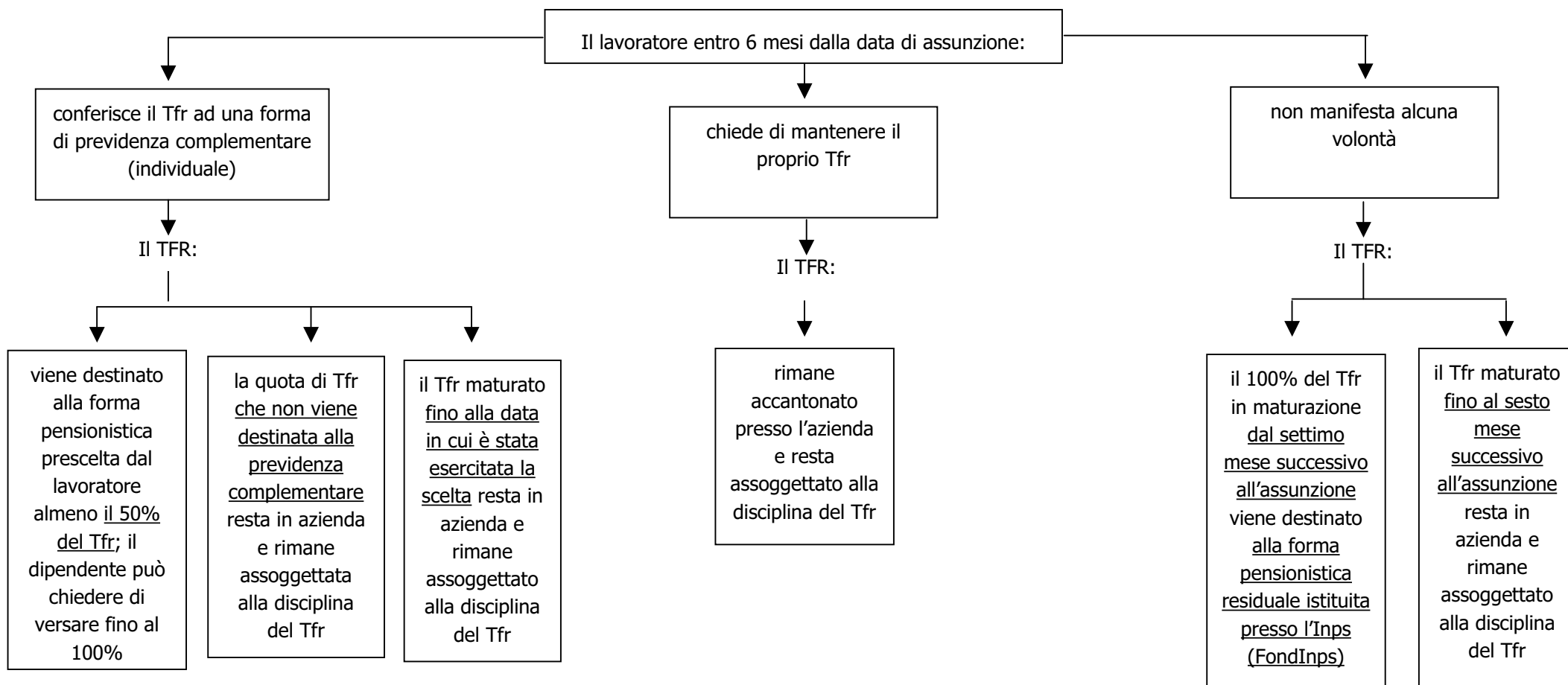
## LA DESTINAZIONE DEL TFR (4b)

Lavoratori di 1° occupazione ANTERIORE al 29.04.1993

che non abbiano in precedenza manifestato la volontà di destinare il Tfr alla previdenza complementare

il cui contratto di lavoro NON prevede una forma pensionistica collettiva

dipendenti da aziende con MENO di 50 addetti



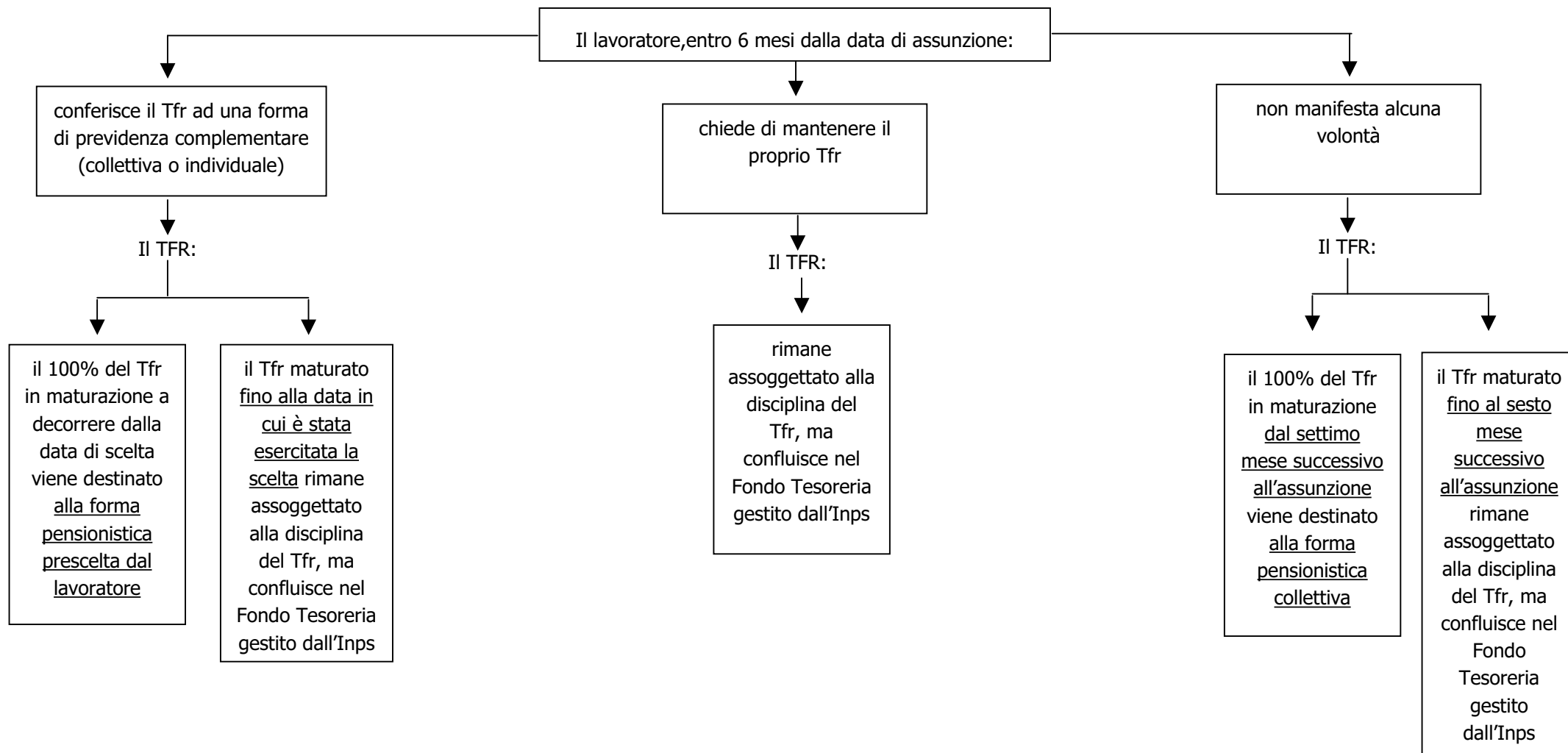
## LA DESTINAZIONE DEL TFR (5b)

Lavoratori di 1° occupazione SUCCESSIVA al 29.04.1993

che non abbiano in precedenza manifestato la volontà di destinare il Tfr alla previdenza complementare

il cui contratto di lavoro PREVEDE una forma pensionistica collettiva (ad es.: fondo pensione negoziale)

dipendenti da aziende con ALMENO 50 addetti



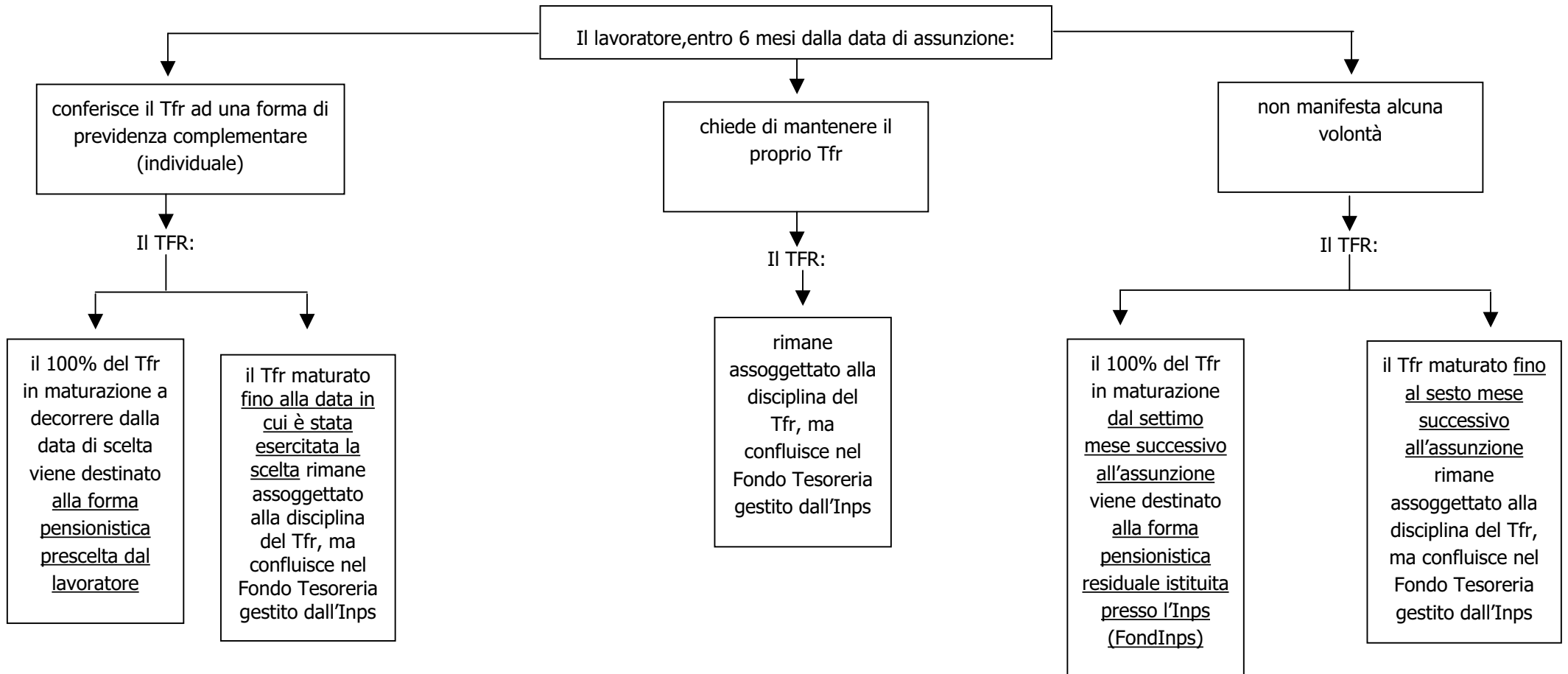
## LA DESTINAZIONE DEL TFR (6b)

Lavoratori di 1° occupazione SUCCESSIVA al 29.04.1993

che non abbiano in precedenza manifestato la volontà di destinare il Tfr alla previdenza complementare

il cui contratto di lavoro NON prevede una forma pensionistica collettiva

dipendenti da aziende con ALMENO 50 addetti



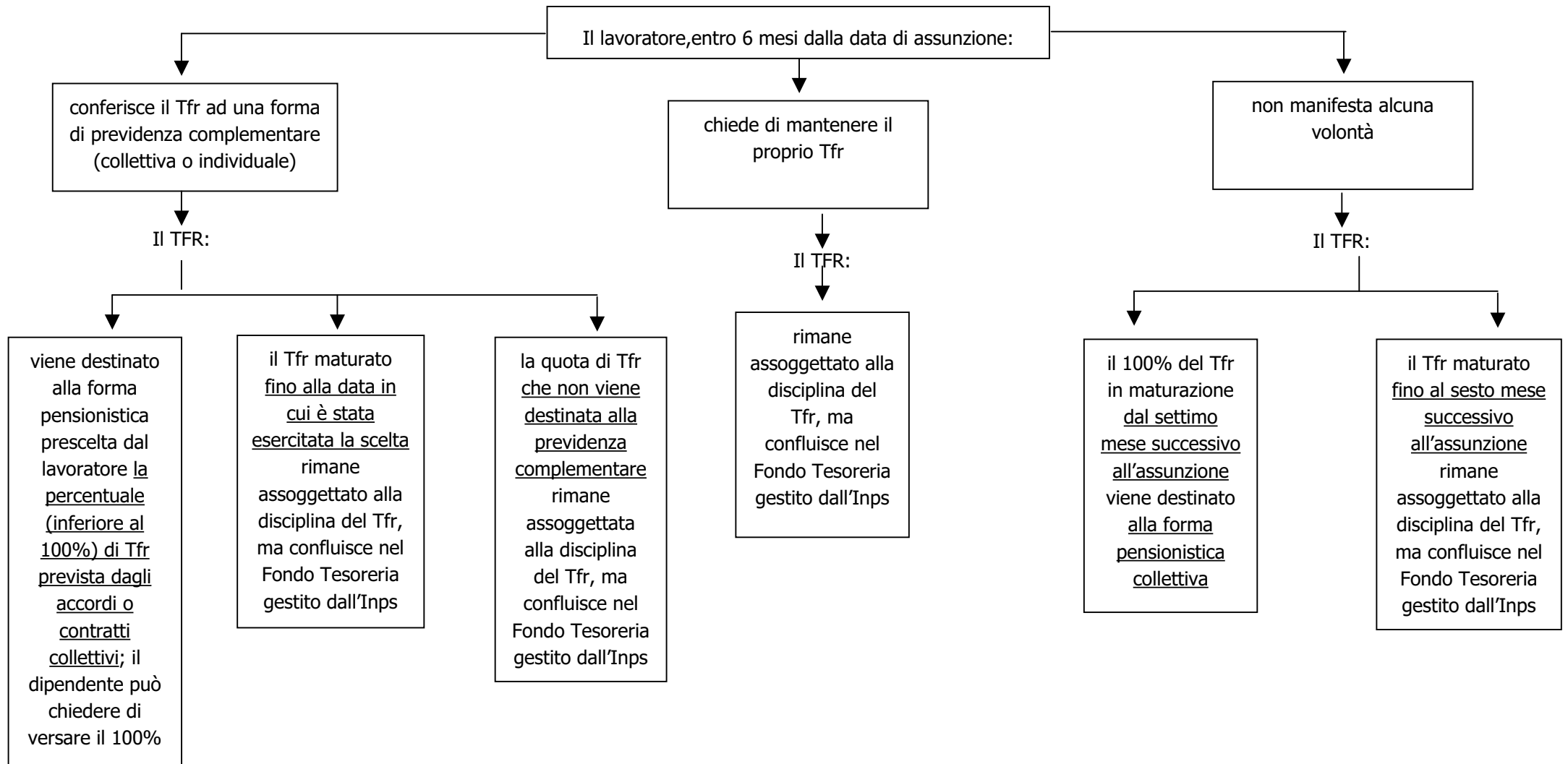
## LA DESTINAZIONE DEL TFR (7b)

Lavoratori di 1° occupazione ANTERIORE al 29.04.1993

che non abbiano in precedenza manifestato la volontà di destinare il Tfr alla previdenza complementare

il cui contratto di lavoro PREVEDE una forma pensionistica collettiva (ad es.: fondo pensione negoziale)

dipendenti da aziende con ALMENO 50 addetti



## LA DESTINAZIONE DEL TFR (8b)

Lavoratori di 1° occupazione ANTERIORE al 29.04.1993

che non abbiano in precedenza manifestato la volontà di destinare il Tfr alla previdenza complementare

il cui contratto di lavoro NON prevede una forma pensionistica collettiva

dipendenti da aziende con ALMENO 50 addetti

